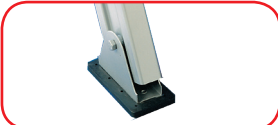




Giorno



Optional da ordinare con la scala: piedi snodati su tutti i modelli (D.lgs.81/08)



Allargatore obbligatorio per GIORNO superiori a m 3 (norme europee UNIEN131)



Vedi le nuove coperture antiscivolo R13 per gradini a pag. 105

Ganci optional vedi pag.104

CONFORME D.Lgs. 81/08

EN131 TESTATE DA TÜV

Portata 150 Kg

GARANZIA 5 ANNI

ENISO 14732 ENISO 9606

Norme EN131 Europee

Uso professionale

CARATTERISTICHE TECNICHE GIORNO

Grad n°	A cm	B cm	C cm	D cm	E cm	F cm	G cm	Peso Kg	Cod.
5	216	100	131	62,5	60	26	239	11,0	SCGIOR05
6	242	100	157	73,0	60	26	267	12,5	SCGIOR06
7	268	100	184	83,5	60	26	295	13,6	SCGIOR07
8	294	100	210	94,0	60	26	323	15,0	SCGIOR08
9	320	100	236	104,5	60	26	351	16,1	SCGIOR09
10	346	100	263	115,0	60	26	379	18,0	SCGIOR10
11	372	100	289	125,5	60	26	407	19,0	SCGIOR11
12	398	100	315	136,0	60	26	435	20,5	SCGIOR12
13	424	100	342	146,5	60	26	463	21,8	SCGIOR13
14	450	100	368	157,0	60	26	491	23,8	SCGIOR14
15	476	100	394	167,5	60	26	519	24,8	SCGIOR15
16	502	100	420	178,0	60	26	547	26,2	SCGIOR16
17	528	100	447	188,5	60	26	575	27,8	SCGIOR17
18	554	100	473	199,0	60	26	603	29,2	SCGIOR18
19	580	100	499	209,5	60	26	631	29,8	SCGIOR19
20	606	100	526	220,0	60	26	659	32,0	SCGIOR20
21	632	100	552	230,5	60	26	687	33,6	SCGIOR21
22	658	100	578	241,0	60	26	715	35,8	SCGIOR22

A partire dalla 17 gradini la scala Giorno è un prodotto speciale per cui non è pronta consegna. Tempo di produzione ca. 10 gg lavorativi. Anticipo 30%

- Scala con piede snodato optional: appoggio a terra mm 55x120
- Scala con piede snodato maxi optional: appoggio a terra mm 59x178
- **Allargatore di base** obbligatorio secondo la Norma Europea per i modelli superiori a m 3. Le scale a giorno superiori a m 3 sono predisposte per il montaggio dell'allargatore.

Codici di acquisto allargatori:

- **SALLARG01** allargatore 08/11 gr. mm 1010
- **SALLARG02** allargatore 12/16 gr. mm 1160
- **SALLARG03** allargatore 17/22 gr. mm 1330

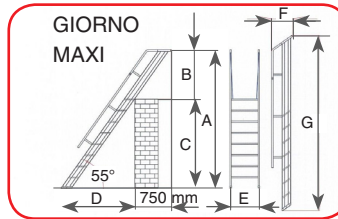
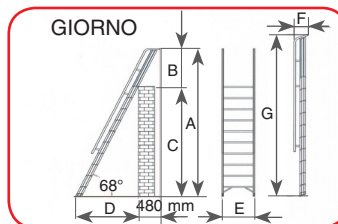
Scale semplici d'appoggio a gradini saldati ai montanti, ad un tronco di salita. In alluminio nervato estruso, permettono di accedere comodamente a sopalchi, muri, sottotetti, solai, ecc.
Giorno Maxi è a salita comoda con inclinazione rampa a 55°.



GIORNO
profondità gradino cm 10



GIORNO MAXI
profondità gradino cm 20



CARATTERISTICHE TECNICHE GIORNO MAXI

Grad n°	A cm	B cm	C cm	D cm	E cm	F cm	G cm	Peso Kg	Cod.
5	217	102	115	102,0	60	43	278	19	SCGIORM05
6	240	102	138	118,0	60	43	306	21	SCGIORM06
7	263	102	161	134,0	60	43	334	24	SCGIORM07
8	285	102	184	150,0	60	43	362	26	SCGIORM08
9	308	102	207	166,0	60	43	390	28	SCGIORM09
10	331	102	230	182,5	60	43	418	31	SCGIORM10
11	354	102	253	198,5	60	43	446	33	SCGIORM11
12	377	102	276	215,0	60	43	476	36	SCGIORM12
13	400	102	299	227,0	60	43	502	38	SCGIORM13
14	423	102	322	247,0	60	43	530	41	SCGIORM14
15	446	102	345	267,0	60	43	558	44	SCGIORM15

La scala Giorno Maxi è un prodotto speciale per cui non è pronta consegna. Tempo di produzione ca. 10 gg lavorativi. Anticipo 30%

- Comodissime e leggere con corrimani di salita su due lati
- Tamponi di appoggio antisdrucchiolo
- Tamponi superiori di appoggio in PVC (Giorno)
- Altezza parapetto di sbarco cm 100
- Larghezza rampa di salita cm 60
- Distanza tra i gradini (passo): 265 mm Giorno - 230 mm Giorno Maxi
- Profondità gradino: Giorno mm 100; Giorno Maxi mm 200
- Imballo in termoretraibile riciclabile con poster di presentazione



Rinforzi su tutti i gradini suppl. 10%

Controllare le misure prima di ordinare. Tutte le scale GIORNO non si sostituiscono



N.B.: Consegne scale superiori a 17 gradini supplemento trasporto netto Euro 120,00 a scala