



TRABATTELLI E SCALE DI QUALITA'

BAGNATICA (BG) - via delle Groane, 13 - tel. 035/681104 - fax 035/681034

## SCHEDA TECNICA SCALA PER SOPPALCHI

### SCALA PER SOPPALCHI

La Scala per Soppalchi Svelt è regolabile, costruita in acciaio verniciato Nera o Bianca. La verniciatura a polveri epossidiche è perfetta e resistente alle intemperie. La Scala per Soppalchi è venduta in kit ed l'utente se la può montare in casa in pochi minuti.

Le travi portanti sono telescopiche e fanno sì che la Scala per Soppalchi possa adeguarsi a qualsiasi altezza del soppalco. Una volta trovata l'altezza corretta la scala va fissata solidamente al soppalco.



### MARCHI DI QUALITÀ :

EURO GARANZIA

**5 ANNI**

Portata

**150 Kg**

PRODOTTO COSTRUITO SECONDO LE VIGENTI NORME

La Scala per Soppalchi è fissata al soppalco tramite 2 staffe universali.  
Essendo incernierate alle staffe la Scala per Soppalchi è basculante e può essere sollevata per inserire oggetti voluminosi o automobili.



Scala completamente chiusa



Scala completamente sfilata

#### CARATTERISTICHE TECNICHE

Altezza regolabile da mm 1732 a mm 2835

N.B. l'altezza è regolabile ogni 4 cm

Inclinazione scala: 54°

Ingombro a terra: 74% dell'altezza da terra

Larghezza interna rampa cm 73

Larghezza esterna rampa cm 92

Passo gradini cm 28 ca.

Larghezza gradini cm 73

#### DOTAZIONI STANDARD

n.9 Gradini in legno multistrato spessore 30 mm

n.4 Travi telescopiche in acciaio

n.6 Paletti balaustra in acciaio

n.2+2 Corrimani e paraginocchia balaustra in PVC marrone

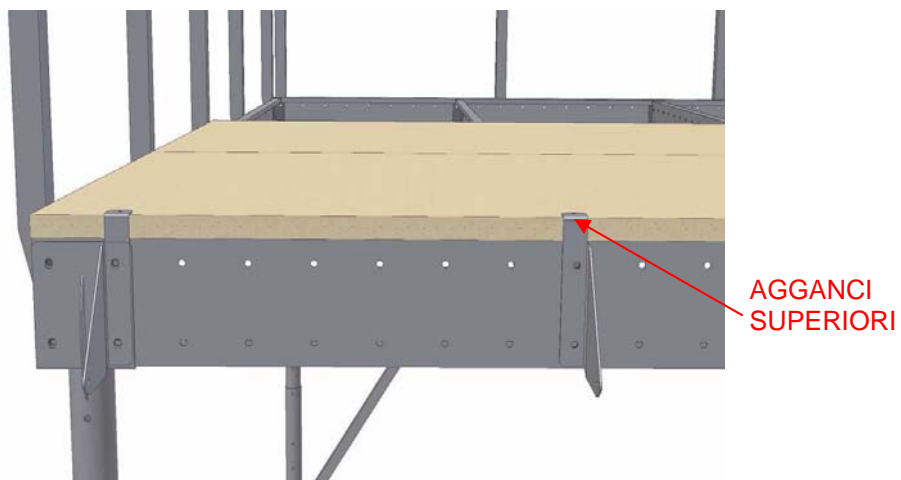
n.2 Staffe di aggancio al soppalco

n.2 Staffe di aggancio al pavimento

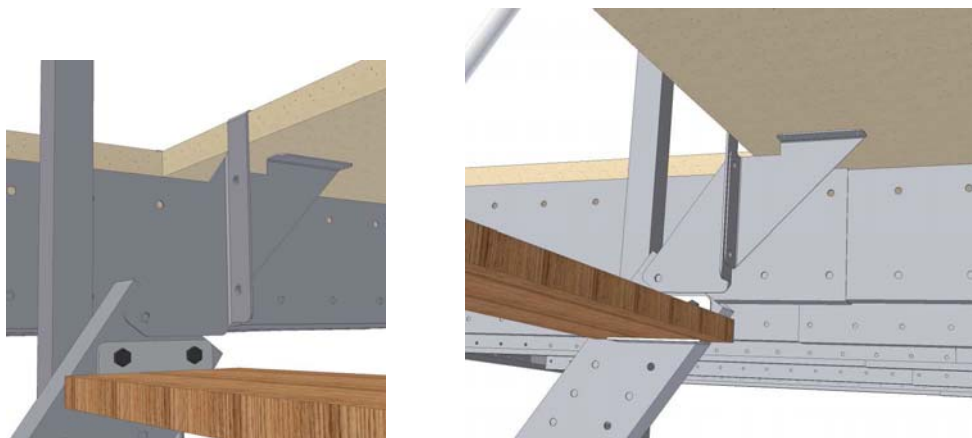
Viteria e ferramenta necessaria per il montaggio

Libretto istruzioni di montaggio

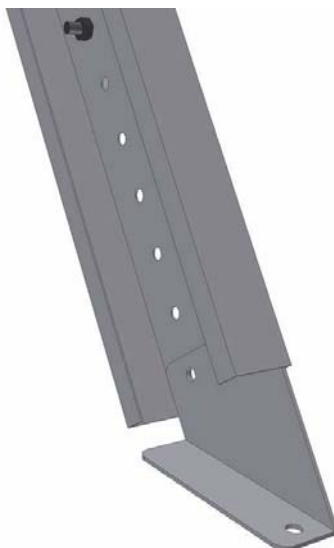
Esempio degli appoggi superiori in dotazione (sinistro e destro) a cui agganciare la scala all'esterno di un soppalco



Esempio degli appoggi superiori in dotazione (sinistro e destro) a cui agganciare la scala all'interno di un soppalco



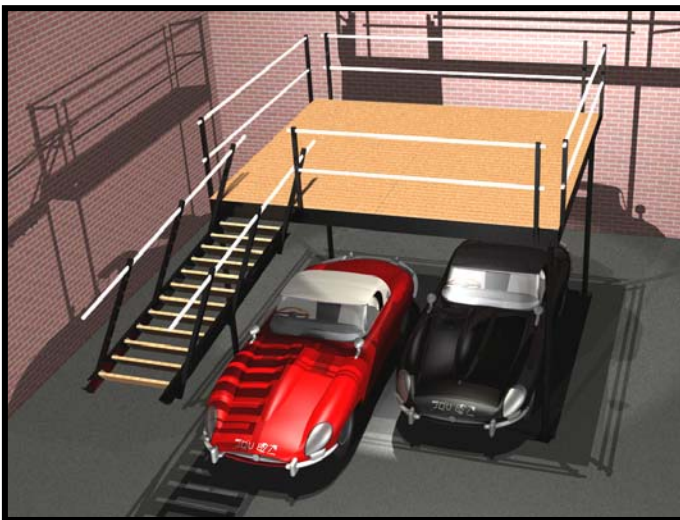
Esempio degli appoggi a terra in dotazione (sinistro e destro) per fissare la scala a pavimento



Scala fissata al soppalco in posizione di salita



Scala che bascula intorno alle staffe di fissaggio per consentire l'ingresso di auto o carichi voluminosi. Il cliente è libero di ingegnarsi su come tenere la scala aperta (carrucola sul soffitto, gancio con corda, ecc.).



SVELT S.p.A.