

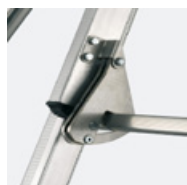
# SCALA AEREA TELESCOPICA DA APPOGGIO

## Postazione di lavoro a metà tra una scala e una piattaforma aerea

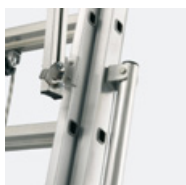
Questa scala telescopica da appoggio al muro, interamente in alluminio, è dotata di guardacorpo, piattaforma ed allargatori di base integrati per garantire un elevato livello di sicurezza. La movimentazione è facilitata da due ruote.



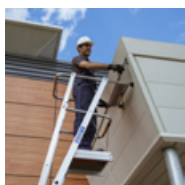
Utilizzo	Professionale intensivo
Superficie di utilizzo	Piana
Materiale	Alluminio
Portata max [Kg]	150
Anni di garanzia	2
Norme di riferimento	D.Lgs.81/08



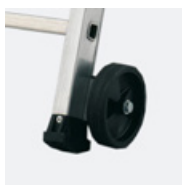
Gancio di blocco dello sfilo



Apertura intuitiva del guardacorpo

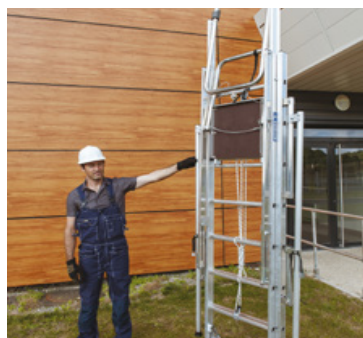


Puntali in gomma di appoggio al muro



Ruote per lo spostamento con diametro 175 mm

- ▶ Prodotto per lavori prolungati
- ▶ Rampa di salita e piattaforma estremamente spaziose
- ▶ Progettata per lavori in appoggio al muro
- ▶ Piattaforma in legno da 389 x 420 mm con fermapiedi integrati
- ▶ Guardacorpo di protezione a 360° ad apertura rapida
- ▶ 2 Ruote da 175 mm di diametro per lo spostamento
- ▶ Ampia vaschetta porta attrezzi



Altezza di lavoro min./max m

Reference													
ESSCALAEREAS	8+5	3.16	0.34	3.95	4.16	4.95	2.16	2.95	1.5	0.91	2.22	25.6	3178740058050



WWW.ESVELT.IT