

STEPPY

Taburete giratorio
de pvc con ruedas



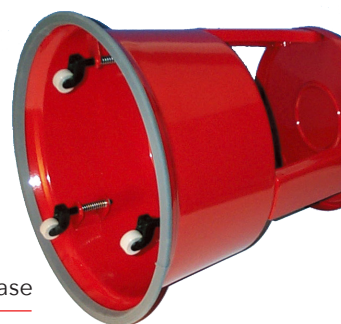
STEPPY

CARACTERÍSTICAS TÉCNICAS



- Fabricado en polipropileno.
- Altura total: 42 cm.
- Diámetro de plataforma: 29 cm.
- Ancho de base: 45 cm.
- 3 ruedas pivotantes autofrenantes.
- Peso: 3,50 kg.

REF.	Altura de trabajo
STEPN	2,42
STEPB	2,42
STEPR	2,42



Ruedas autofrenantes en la base



STEPPEY es un taburete giratorio fabricado en polipropileno, equipado con sistema de ruedas retráctiles activado por carga. Permite desplazamiento mediante empuje con el pie y posicionamiento sin levantamiento. Al retirar el peso, las ruedas se retraen automáticamente y la base se bloquea mediante un anillo de goma antideslizante, garantizando estabilidad en uso profesional o doméstico.

HISPANO INDUSTRIAS SVELT S.L.

Polígono Industrial Llames, Parcela 42,
33429 Viella, Asturias

T: 985 79 30 12

E: ventas@svelt.es



@svelt.spain | www.svelt.es

